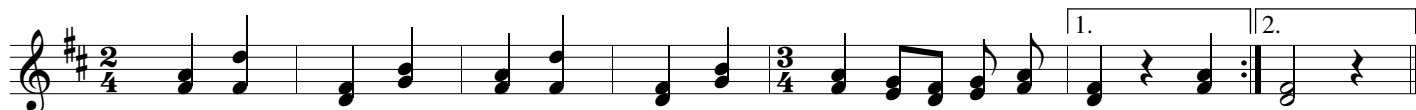


De grea Wies

Zwiefacher aus dem Bayerischen Wald



De grea-ne Wies, de grea-ne Wies, de mäh ma nu heit, mäh ma nu heit. De



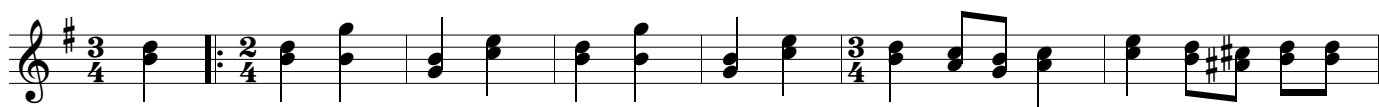
grea-ne Wies, de grea-ne Wies, de mäh ma__ heit nu o. De o.



Denn des Mahn, des geht halt so sche, weil i dann zum Dirn-dl hi-geh.



Denn des Mahn, des geht halt so sche, weil i dann hi - geh. geh.



G G G G D7 G



G G G G D7 G G



G G D7 D7 D7 G G



G D7 D7 D7 G G