

Sechsendreißiger

Sechs mal sechs is sechsdreißig
Zwiefacher aus dem Bayrischen Wald

Griffschrift 3-Reiher

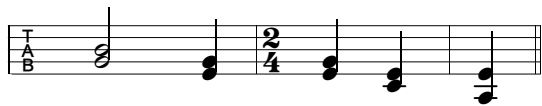
Zwiefacher



B b b B b b B b B b C c c B b b B b
Sechs mal sechs is sechs-a - drei-Big, is da Leh - rer noch so

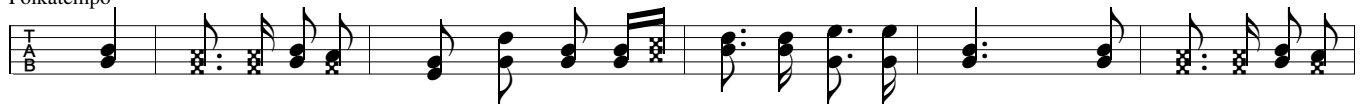


B b B b b B b b B b B b B b B b C c c
fleißig, san die Kin - der noch so dumm, noch so dumm, draht da



B b b B b B
Leh - rer 's Sta-berl um.

Polkatempo



‡ C c C² b B b A b A b B b B b B² b C c C² c
Jetzt pack ma al-le z'samm, ju - che und gehn ma wie-der hoam, jetzt pack ma al-le



B b A b A b B b B A B 7
z'samm, ju - che und gehn ma wie-der hoam.

Satz Franz Fuchs
Buchberggasse 63
A 3400 Klosterneuburg
franz.fuchs@stammtischmusik.at