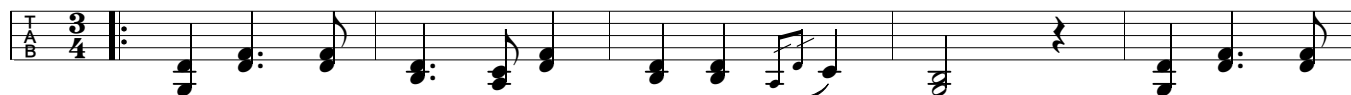


Und hat die Bäurin ihr Kätzle verlurn

Zwiefacher aus Franken

Griffschrift 4-Reiher
Mollbasssystem (auf Zug)

---	a	A	b	B	c	C	d	D	---
---	A ²	b ²	B ²	c ²	C ²	d ²	D ²	---	



A a a A a a A a a A a a A a a
Und hat die Bä - rin ihr Kätz - le ver - lurn, und hat die



A a a A a a A a a B² b² B² b² A a A a
Bäu - rin ihr Kätz - le ver - lurn, Schreit sie naus ü - bers Haus



A a a A a a B² b² B² b² A a A a
"Bau - zl, bist drauß?" Schreit sie naus ü - bers Haus



A a a A a
"Bau - zl, bist drauß?"



B b b B b b B b b B b b B b b



B b b B b b B b b C² c² C² c² B b B b



B b B B b b C² c² C² c² B b B b



B b b B b

Satz Franz Fuchs
Buchberggasse 63
A 3400 Klosterneuburg
franz.fuchs@stammtischmusik.at