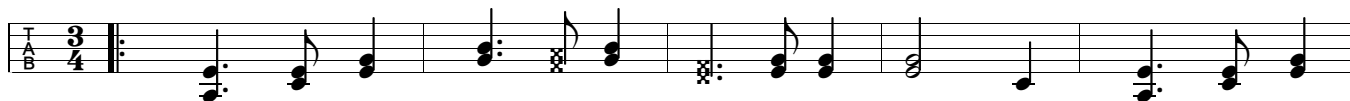


# *Wann i mein Schwarze siag*

Schweinauer (Zwiefacher) aus dem Ries

Griffschrift 3-Reiher



B b b    B b b    B b b    B b b    B b b

1. Wann i mein Schwar-ze siag, don - ner-lau - de, ja, wann i mein
2. Kommst mer ins Häus - le rei, don - ner-lau - de, ja, kommst mer ins
3. Bleib du scea druäß - ta steh, don - ner-lau - de, ja, bleib du scea



B b b    B b b    B b b    C c    C c    B b

1. Schwar - ze siag, don - ner-lau - de, den schlag i, dass de Schwar-ta
2. Häus - le rei, don - ner-lau - de, i schlag de, dass de Schwar-ta
3. drauß - ta steh, don - ner-lau - de, souscht schlag de, dass de Schwar-ta



B b    B b b    B b b    C c    C c    B b    B b

1. kra-chet, don - ner-lau - de, den schlag i, dass de Schwar-ta kra-chet,
2. kra-chet, don - ner-lau - de, i schlag de, dass de Schwar-ta kra-chet,
3. kra-chet, don - ner-lau - de, souscht schlag de, dass de Schwar-ta kra-chet,



B b b    B b    †

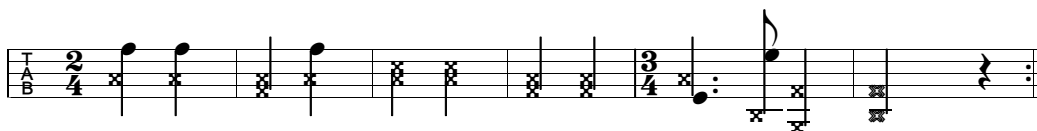
1. don - ner - lau - de.
2. don - ner - lau - de.
3. don - ner - lau - de.



C c c    C c c    C c c    C c c    C c c    C c c



C c c    C c c    C<sup>2</sup> c<sup>2</sup>    C<sup>2</sup> c<sup>2</sup>    C c    C c    C c c    C c c



C<sup>2</sup> c<sup>2</sup>    C<sup>2</sup> c<sup>2</sup>    C c    C c    C c c    C c    †