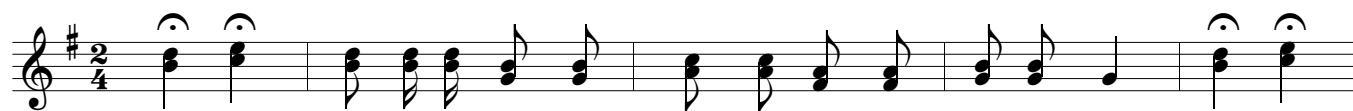


Hä, ri, staudalewitz

Schweinauer (Zwiefacher) aus dem Ries



G C G D7 G G C
Hä, ri, stau-da-le-witz und d'Bau-ra, des send lau-ter Spitz. Hä, ri,



G D7 G D7 G
stau-da-le-witz und d'Bau-ra, des send Spitz. Wenn se d'Säu-säck g'fres-sa hont, nocht



D7 G G C G D7 G
went se d'Zip-fel oo no. Hä, ri, stau-da-le-witz und d'Bau-ra, des send Spitz.



C F C G7 C C F C



G7 C G7 C G7 C C F



C G7 C

Satz Franz Fuchs
Buchberggasse 63
A 3400 Klosterneuburg
franz.fuchs@stammtischmusik.at