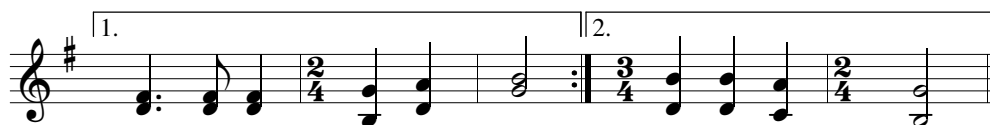


Ja, wann i mei Pfeifa zerbrocha ho

Zwiefacher aus dem Landkreis Eichstätt



G G G D7 D7 D7
Ja, wann i mei Pfei - fa zer - bro - cha ho, schiab i die
wann mi mei al - ter Schatz nim - mer mog, bleib i beim



D7 G G D7 G
Trüm - mer in Sog, in Sog, neu - a auf d'Nacht.



G7 C C G7 G7 G7

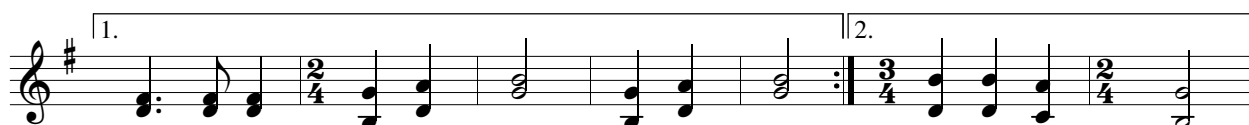


G7 C C G7 C

Satz Franz Fuchs
Buchberggasse 63
A 3400 Klosterneuburg
franz.fuchs@stammtischmusik.at



D7 G G D7 D7 D7 D7 D7
Ja, wann i mei Pfei - fa zer - bro - cha ho, bro - cha ho, schiab i die
wann mi mei al - ter Schatz nim - mer mog, nim - mer mog, bleib i beim



D7 G G G G D7 G
Trüm - mer in Sog, in Sog, Sog, in Sog, neu - a auf d'Nacht.



G7 C C G7 G7 G7 G7 G7



G7 C C C C G7 C