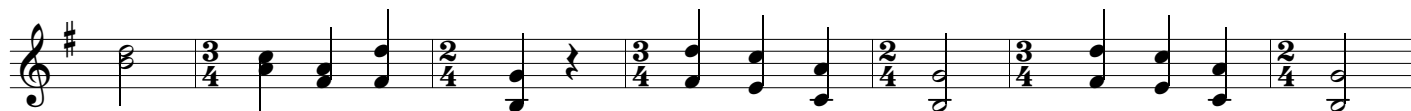


Versuffia Leid

Zwiefacher aus Franken



G **G** **G** **D7** **G** **G** **G**
 1. Wenn die ver - suf - fin Bau-ern nid wärn, wer däd dem Werd
 2. Wenn die ver - suf - fin Städ-ter nid wärn, wer däd em Werd



G **D7** **G** **D7** **G** **D7** **G**
 1. sei Fäß - li aus - leern? Die Lum-bm, die, machn al - les hie,
 2. sei Väß - li aus - leern? Die Gau-ner, die, machn al - les hie,



G **G** **G** **D7** **G**
 1. ver-sau - fn all ihr Käl-ber und Kieh.
 2. ver-sau - fn all ihr Ge-eld-stigg - li.



C **C** **C** **G7** **C** **C** **C**



C **G7** **C** **G7** **C** **G7** **C**



C **C** **C** **G7** **C**

Satz Franz Fuchs
 Buchberggasse 63
 A 3400 Klosterneuburg
 franz.fuchs@stammtischmusik.at