

# Wann i aufsteh in da Fruah

Zwiefachenlied aus Niederbayern



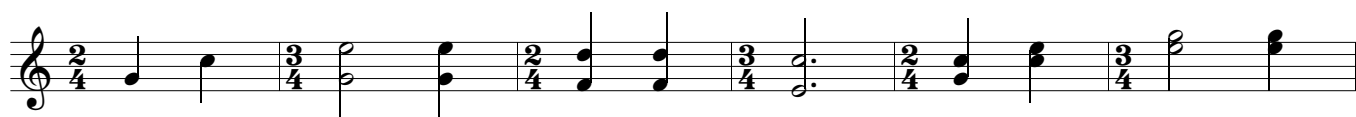
**G** **D7** **G** **G** **G**  
1. Wann i auf - steh in da Fruah, ja da gibt's glei  
2. Hör scho, wia dö Bäu - rin schreit, zu da Sup - pn  
3. Gol - dern steigt dö Sunn auf d'Höh, s'Ler - cherl tril - lert



**D7** **G** **C** **G** **D7** **G** **G**  
1. Ar - bat gnua. Geh auf d'Wies und mah a Gras, is vom  
2. is iatz Zeit. Is dös Fruah - stuck dann vor - bei, no - chat  
3. gar so schee. Dank - schön i an Herr - gott sag für den



**G** **D7** **G**  
1. Tau nu al - les nass.  
2. fahr ma s'Fua - der ei.  
3. schee - na neu - a Tag.



**C** **G7** **C** **C** **C**



**G7** **C** **F** **C** **G7** **C** **C**



**C** **G7** **C**

Satz Franz Fuchs  
Buchberggasse 63  
A 3400 Klosterneuburg  
franz.fuchs@stammtischmusik.at