

Wenn i emol e Baue wiä

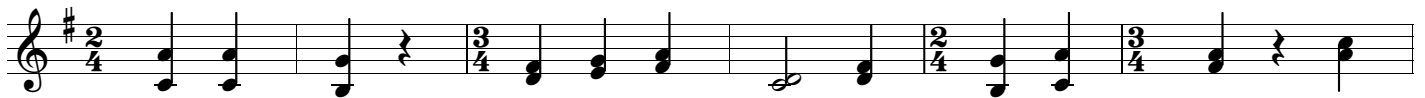
Zweifachen-Lied aus der Ukraine

MM = 200



G **G** **D7** **G** **G** **G**

1. Wenn i e - mol e Bau - e wiä, söl - le zwei Och - sen
 2. Wenn i e - mol e Ja - ge wiä, söl - le zwei Flin - tne
 3. Wenn i e - mol e Fi - sche wiä, söl - le zwei Än - glen



D7 **G** **D7** **D7** **G** **D7**

1. kaf i miä, söl - le zwei Och - sen und an Wong, ä
 2. kaf i miä, söl - le zwei Flint - ne und an Hund, ä
 3. kaf i miä, söl - le zwei Än - glen und an Dub, ma



G **G** **D7** **G** **D7** **D7**

1. Schotz-edl muäß i hom mit lan - ge Krong. Söl - le zwei Och - sen
 2. Schotz-edl muäß i hom, is ku - gel - rund. Söl - le zwei Flint - ne
 3. Schotz-edl möu lieng am gan - zen Ruck. Söl - le zwei Äng - len



G **G** **G** **G** **D7** **G**

1. und an Wong, ä Schotz-zedl muäß i hom mit lan - ge Krong.
 2. und an Hund, ä Schotz-zedl muäß i hom, is ku - gel - rund.
 3. und an Dub, ma Schotz-zedl muäß lieng am gan - zen Ruck.

Noten-Satz Franz Fuchs
 Buchberggasse 63
 A 3400 Klosterneuburg
 franz.fuchs@stammtischmusik.at