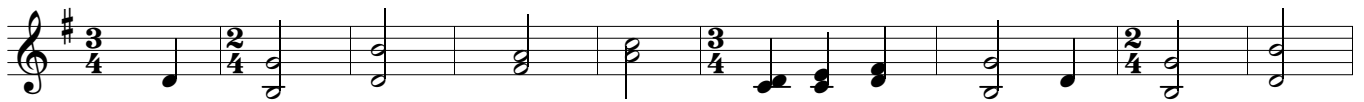
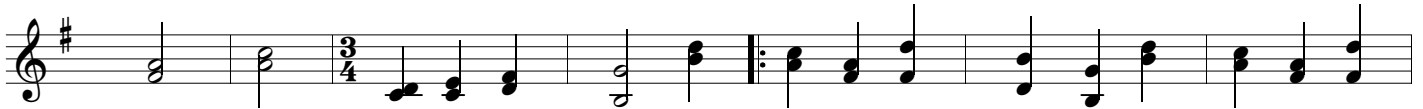


Håb i an z'rissna Kittl dahoam

Z'rissna Kittl Zwiefacher



G G D7 D7 D7 G G G
Hab i an z'riss - na Kit - tl da - hoam. Hab i an
Hab i an gschliss - na Kit - tl da - hoam. Hab i an
Hab i a z'riss - nes Föi - dal da - hoam. Hab i a



D7 D7 D7 G D7 G D7
z'riss - na Kit - tl da - hoam. An Kit - tl so zris - sn und sau - ber da -
gschliss - na Kit - tl da - hoam. Mei Kit - tl is gschlis - sn und sau - ber da -
z'riss - nes Föi - dal da - hoam. Mei Föi - dal is zris - sn und sau - ber da -



G G G D7 D7 D7 G
schlis - sn. Hab i an z'riss - na Kit - tl da - hoam. An
ris - sn. Hab i an gschliss - na Kit - tl da - hoam. Mei
schlis - sn. Hab i a z'riss - nes Föi - dal da - hoam. Mei



D7 G
Kit - tl da - hoam.
Kit - tl da - hoam.
Föi - dal da - hoam.



D D A7 A7 A7 D D D A7



A7 A7 D A7 D A7 D D



D A7 A7 A7 D A7 D